

SAMARBEJDE PÅ KULTUROMRÅDET



@KildesgaardL



Laila Kildesgaard

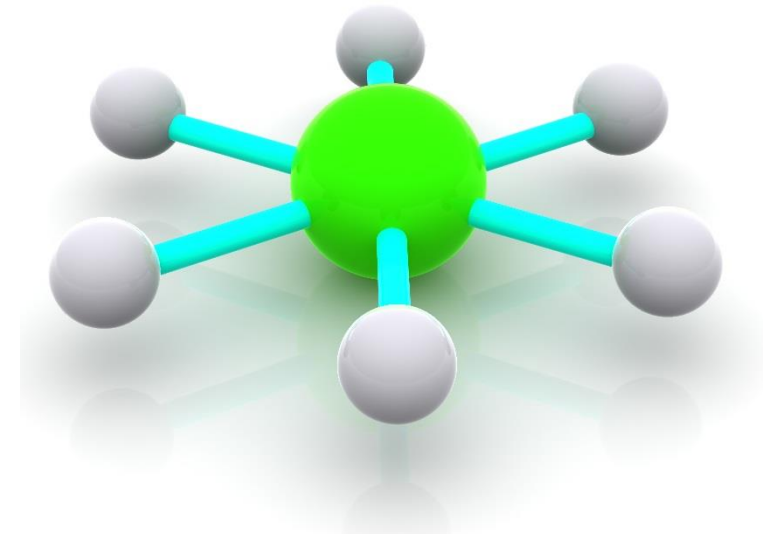
Agenda

- › KL
- › Kultur-, Erhverv- og Planudvalget
- › Kommunerne og kulturen
- › Koblede strategier
- › Kulturøkonomi
- › Styring og ledelse
- › Principper og anbefalinger
- › Spørgsmål og debat



KL

- **Medlemsorganisation (alle 98 kommuner)**
Kerneopgave: At sikre råderum til kommunerne og mulighed for at drive en kommune tilpasset de lokale vilkår og de kommunalpolitiske ønsker.
- **Arbejdsgiverorganisation**
- **Interessevaretager**
Primær opgave: At bringe den kommunale virkelighed ind på forhandlingsbordene.
- **Konsulentvirksomhed**



Kulturen i KL

Kunsten at blande (sig)

2014/15

Kultur og fritid på tværs

Det tværgående perspektiv på kultur- og fritidsområdet

Kulturen som vækstdriver

2015

Kultur og erhverv
Vækst og udvikling i hele landet
Fx kulturturisme, filmfondene, events og festivaler etc.

Virker det?

2017

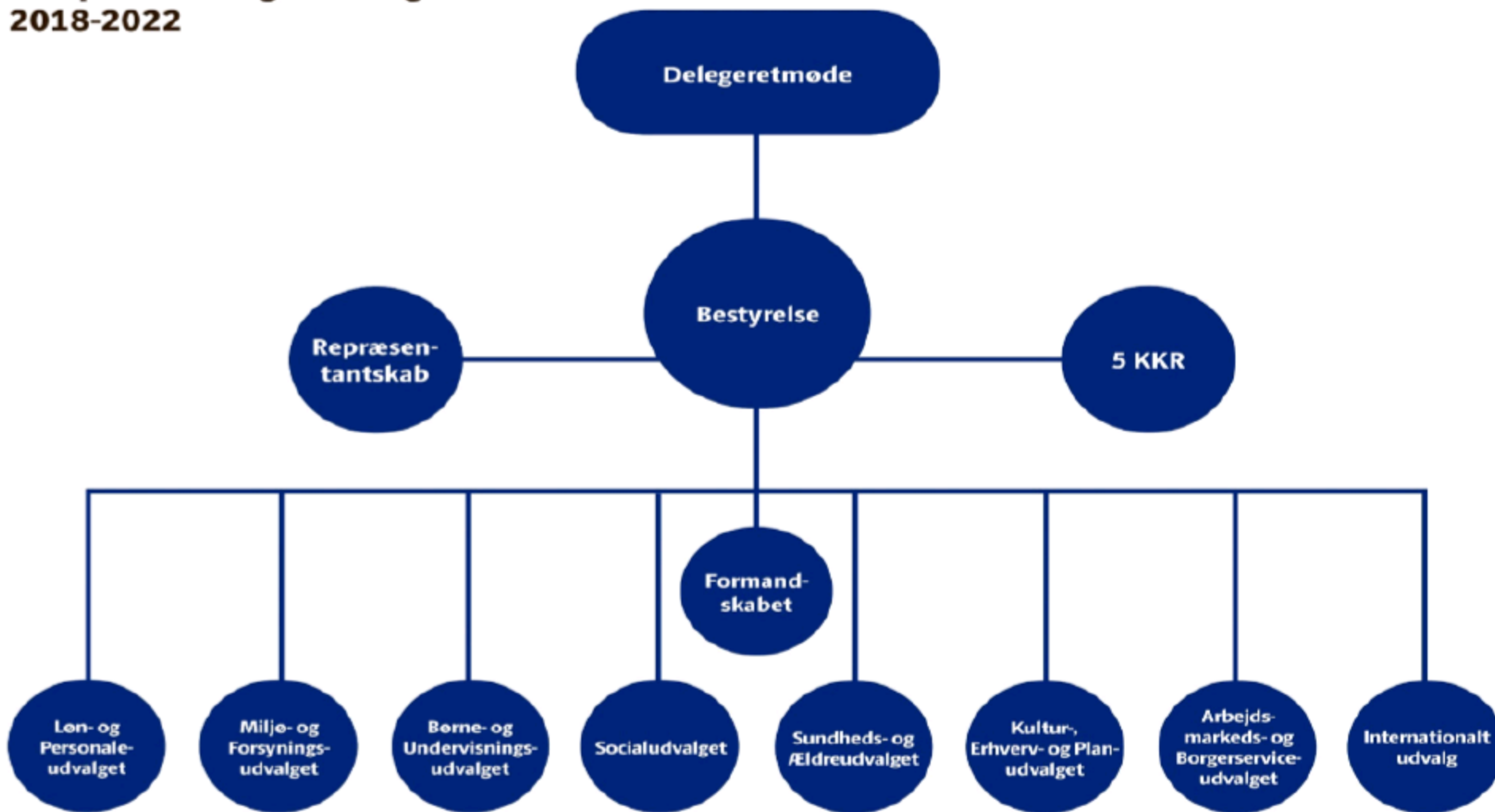
Effektvurdering som grundlag for politiske prioriteringer
En bred(ere) forståelse af effekter i en kommunal kontekst

Fokuspunkter nu

2018

Styring og ledelse, herunder museumsområdet
Biblioteksområdet
Bæredygtig facilitetsudvikling

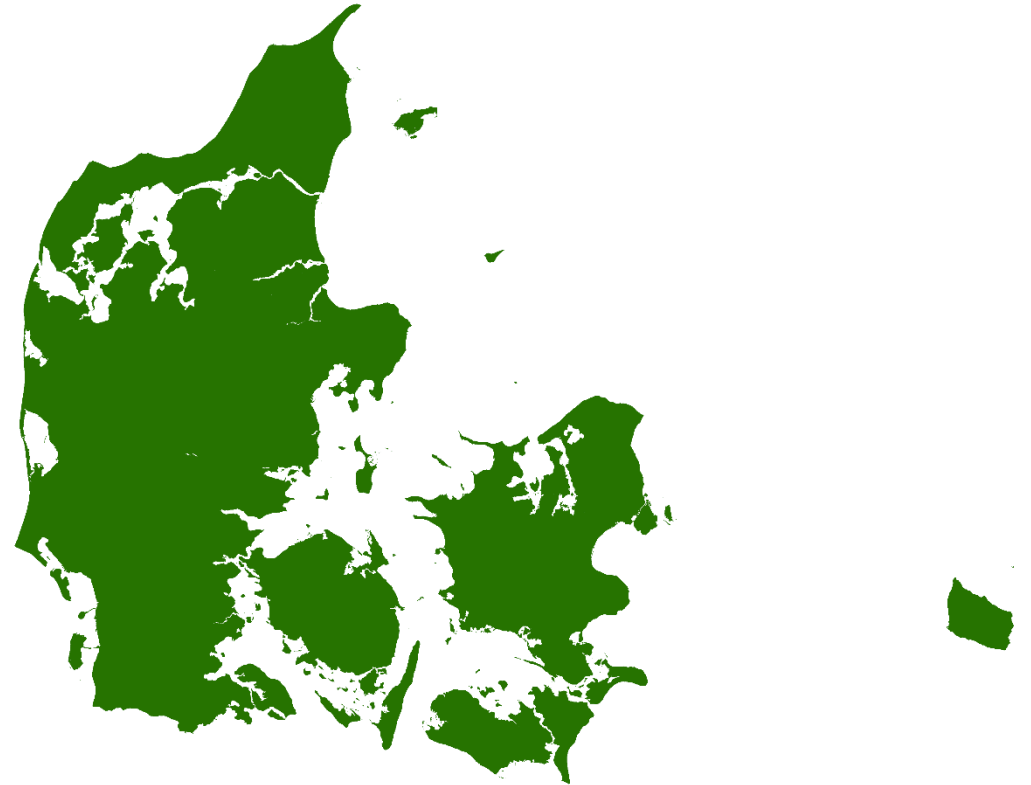
KL's politiske organisering 2018-2022



Kultur-, Erhverv- og Planudvalget

Udvalgets medlemmer:

- Formand: Leon Sebbelin (B), Rebild
- Næstformand: Jesper Kiel (Ø), Svendborg
- Helle Adelborg (A), Hvidovre
- H.C. Østerby (A), Holstebro
- Peter Rahbæk Juel (A), Odense
- Per Flor (A), Ringsted
- Jørn Pedersen (V), Kolding
- Ib Lauritsen (V), Ikast-Brandø
- Hans Ejner Bertelsen (V), Morsø



Kultur-, Erhverv- og Planudvalget

Udvalget rådgiver og afgiver indstilling til KL's bestyrelse inden for:

- Kultur og fritid
- Biblioteker
- Folkeoplysning
- Erhverv
- Forskning
- Fysisk planlægning
- By- og boligpolitik
- Regional udvikling
- Landdistrikter
- Turisme
- Tilgrænsende områder



Kulturen er en del af den kommunale helhed

Koblede strategier:

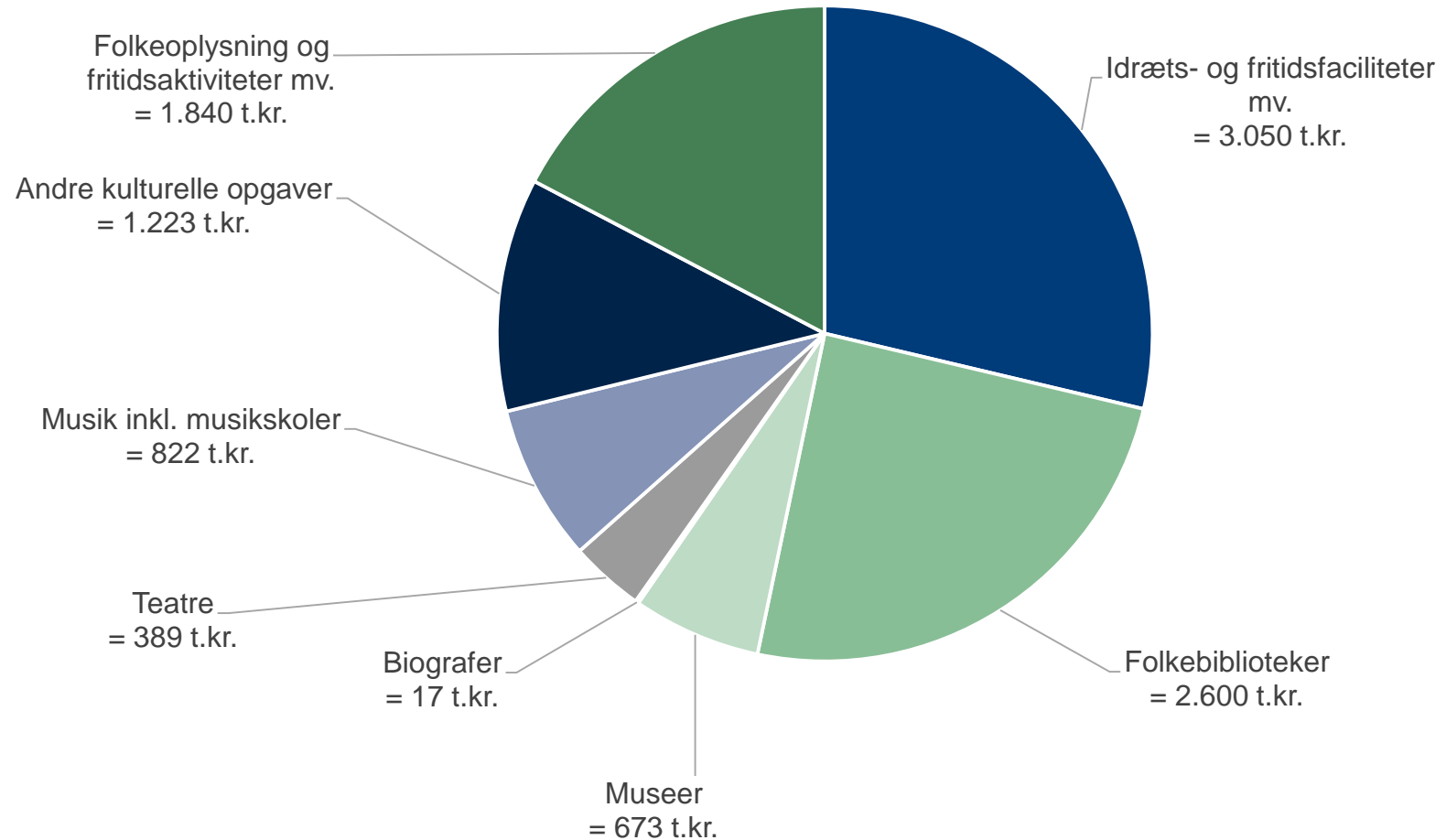
- Øget fokus på tværsektorielle løsninger og multifunktionalitet i kommunerne
- I mange kommuner er kultur og fritid helt eller delvist integreret i andre politikker, strategier eller (traditionelt set) andre politikområder
- Klar kommunal forventning om, at kulturinstitutioner er med til at løfte tværgående dagsordener: læring og dannelse, fysisk og mental sundhed, vækst og udvikling, bosætning og branding etc.
- Mindre vægt på institutionernes egenart, flere fusioner, samlokationer og partnerskaber og mere vægt på borgernes ønsker og behov
- Krav om øget dialog og vilje til at gentænke forretningsmodeller.

Kultur-, Erhverv- og Planudvalgets fokusområder 2018-2021

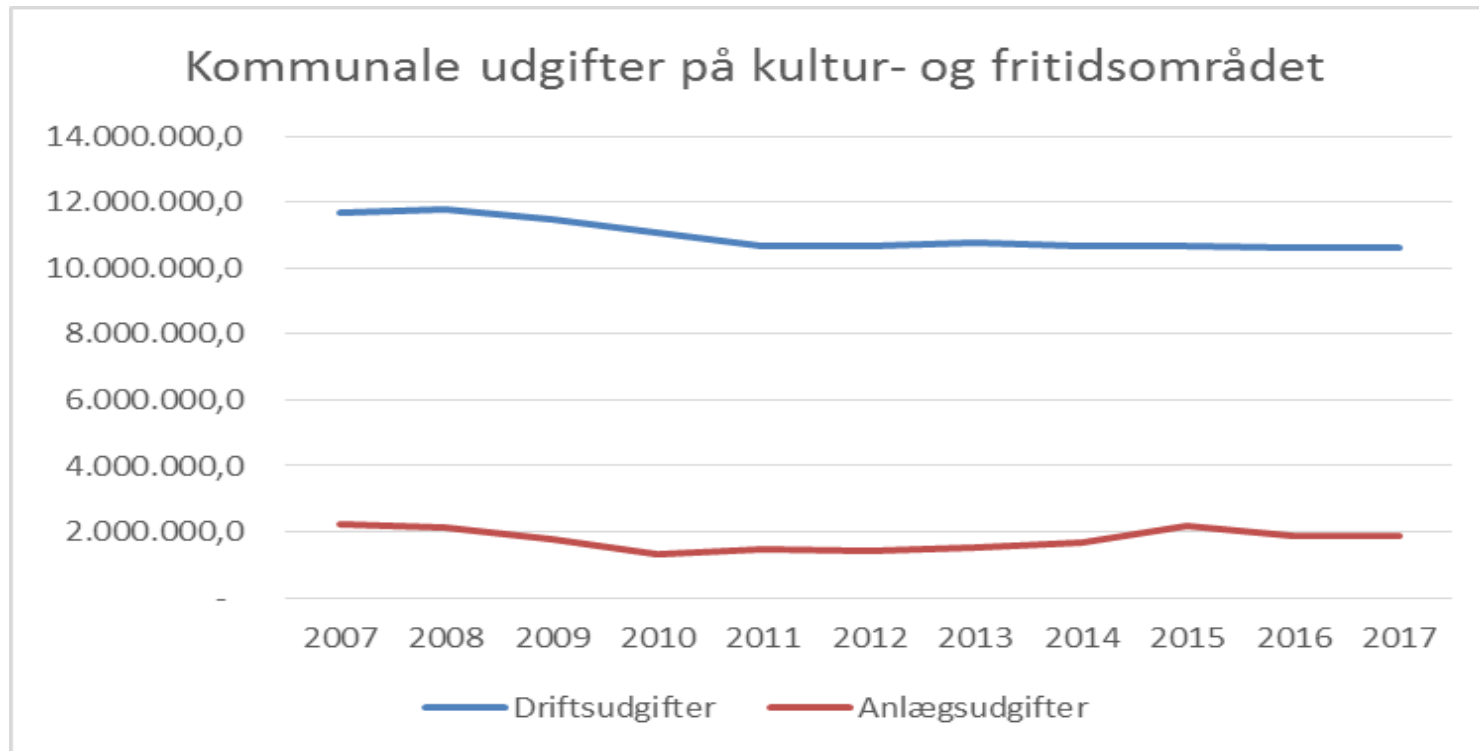
Udvalget arbejder for at:

1. Sikre vækst og udvikling i hele Danmark
2. Fremme økonomisk og miljømæssig bæredygtighed i kultur- og fritidsfaciliteter
3. Understøtte gode rammer for kulturen og fritidslivets betydning for sammenhængskraften og for lokale samfund

Kommunernes bidrag til kultur- og fritidsområdet 2017: 10,6 mia. kr.



Den kommunale kultur- og fritidsøkonomi



Den statslige kulturøkonomi

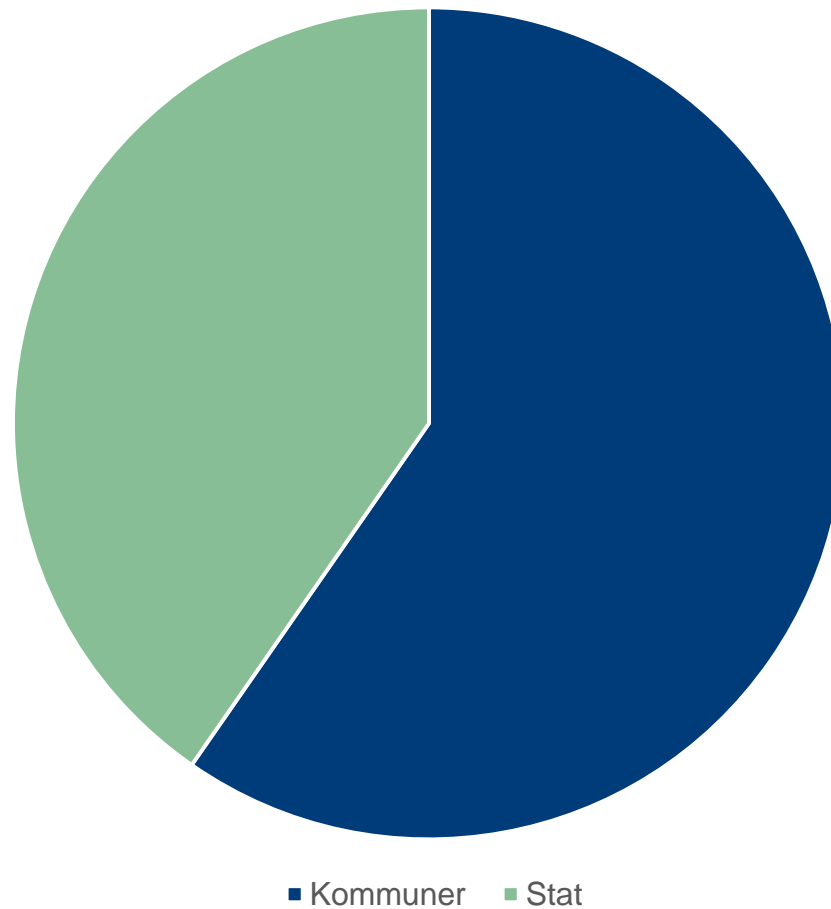
Nettoresultat af omprioriteringsbidrag og nye midler fra 2019-2022

Tabel 1. Største ændringer på KUM's del af finanslovsforslaget

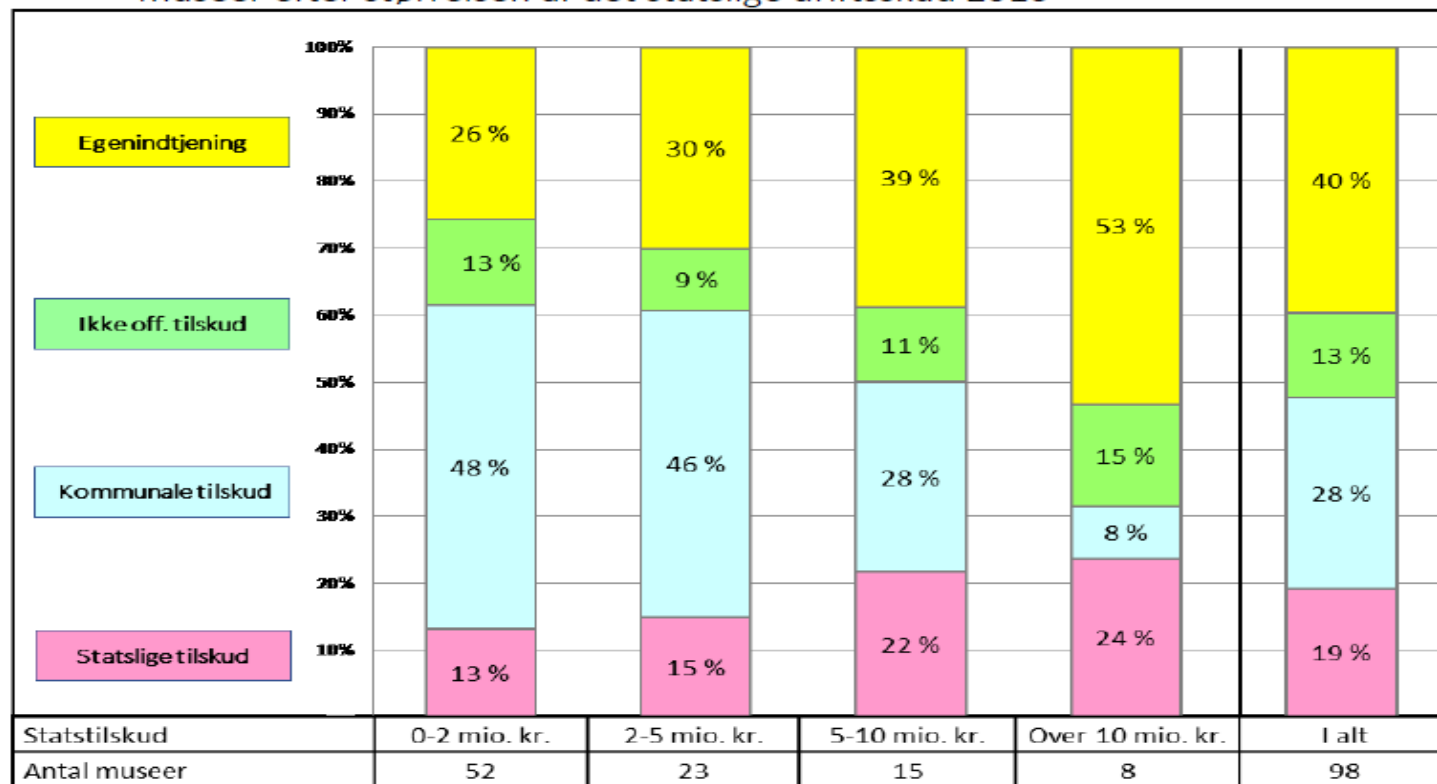
<i>Mio. kr. (2019-pl)</i>	<i>2019</i>	<i>2020</i>	<i>2021</i>	<i>2022</i>
KUM's samlede bevilling	7.216,9	7.045,2	6.936,0	6.837,2
Omprioriteringsbidrag (akkumuleret fra 2018-niveau)	-81,4	-164,6	-246,3	-328,6
Nye kulturmidler til prioriterede indsatser (jf. udmelding den 27/8)	100,0	100,0	100,0	100,0
Øvrige initiativer	38,7	24,7	21,6	19,1
Tilbageførsel af omprioriteringsbidrag i 2022	0,0	0,0	0,0	75,0
Nettoresultat	57,3	-39,9	-124,7	-134,5

Offentlige tilskud til statsanerkendte museer

Kommunalt driftstilskud: 636 mio. kr.
Statsligt driftstilskud: 430 mio. kr.



Figur 5: S sammensætningen af de statsanerkendte museers indtjening opstillet i kategorier af museer efter størrelsen af det statslige driftsskud 2016



Indtjening 2016 (mio. kr.) opdelt i samme museumskategorier som ovenfor					
Egenindtjening	121	140	177	448	887
Ikke off. tilskud	60	44	51	128	283
Kommuner	228	213	129	65	636
Staten	62	70	99	199	430
Samlet omsætning	471	467	456	840	2.236
Gennemsnit pr. museum	9	20	30	105	

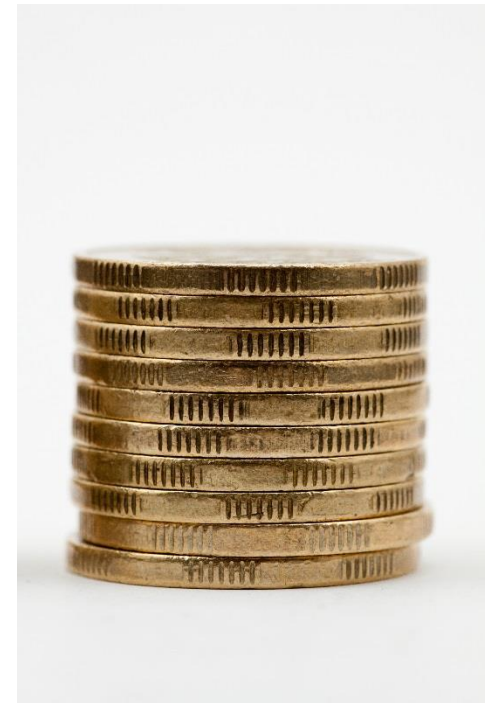
Kilde: Museernes årlige regnskabsmæssige indberetninger og FL 2016, §21

Note: Tallene for statens driftstilskud er her opgjort på grundlag af Finanslovsbevillingen 2016.

Omlægning af museumsstøtten

KL's position:

- Uformelle drøftelser mellem KL og Kulturministeren 2017 og 2018
- Fokus på museernes lokale betydning, de kommunale investeringer og statens forpligtelser ift. museerne.
- Ingen deltagelse i debatten omkring omfordeling af statslig støtte.
- I stedet ønske om ny styringsmodel ift. museerne.



Ny dialogbaseret styringsmodel

KL initiativ:

- Ønske: Stat og kommune opstiller mål og drøfter resultater med museets bestyrelse og ledelse i fællesskab.
- Ambition: At sikre levedygtige museer, der bidrager til vækst og udvikling i hele landet gennem tilbud af høj kvalitet.
- Proces: En ny dialogbaseret styrings- og evalueringspraksis, der kan anvendes ift. alle kulturinstitutioner, som modtager driftstilskud fra både kommuner og stat.



Øget kommunalt styringsrum

Principper for ny styringsmodel:

- › Styringsmodellen bør tage udgangspunkt i at kommunerne i mange tilfælde er den offentlige hovedbidragsyder og dermed har tilsynspligten. Kommunerne bør derfor være initiativtager og rammesætter for en ny evaluerings- og styringspraksis.
- › Den nye evaluerings- og styringspraksis bør være dialogbaseret og have fokus på udvikling af kvalitet og fremme af såvel statslige som kommunale dagsordener
- › Den statslige evaluerings- og styringspraksis bør have et omfang og tidsforbrug der er rimeligt i forhold til andelen af statslige midler i institutionens samlede økonomi
- › Kulturministeriets statistikker bør understøtte og effektivisere såvel den statslige evaluerings- og styringspraksis som en ny styringsmodel
- › Den statslige evaluerings- og styringspraksis bør være genkendelig på tværs af sektorer.

Foreløbige anbefalinger ift. styringsmodel

Anbefalinger til konkretisering og kvalificering:

1) Styrket dialog:

Generelt bør der være styrket dialog mellem kommuner, stat og institutioner. Dialogen mellem kommuner og institutioner skal bl.a. afspejle, at kommunerne har den reelle styringsmæssige tilsynspligt, og det skal undersøges, om kommunen skal overtage nogle af statens tilsynsopgaver.

2) Tydeliggørelse af sammenhæng og præcisering af mål:

Sammenhængen mellem kommunens politikker og strategier og den enkelte kulturinstitutions aftaler, strategier og mål skal tydeliggøres, ligesom sammenhængen til statens interesser og dagsordener skal præciseres.

3) Differentiering af statslige krav:

Der må tages hensyn til forholdet mellem institutionens størrelse og statstilskuddets størrelse og andel af driftsbudgettet. Ligeledes skal forholdet mellem tilskud, opgave, tilsyn og evaluering harmoniseres.

4) Forenklede evalueringer og regnskabsaflæggelse:

Evalueringerne skal være dialogbaserede og i højere grad handle om indhold og udvikling, og ikke statistik, regnskabstal mv. Procedurerne skal moderniseres og tung bureaukratisering skal undgås.

Konkret forslag: Museernes kvalitetsvurderinger ændres til en mere dialogbaseret evalueringsproces mellem kommune, stat og institution. Statistiske oplysninger bør ikke være del af selve evalueringen men baggrundsmateriale, og der bør være fokus på udvikling, så det ikke kun er tilbageskuende.

Status 2019 – KL og kulturen

KL løfter kulturdagsordenen:

- Proces og resultater
- Samarbejde mellem kommuner og institutioner
- Samarbejde med staten



Spørgsmål og debat:

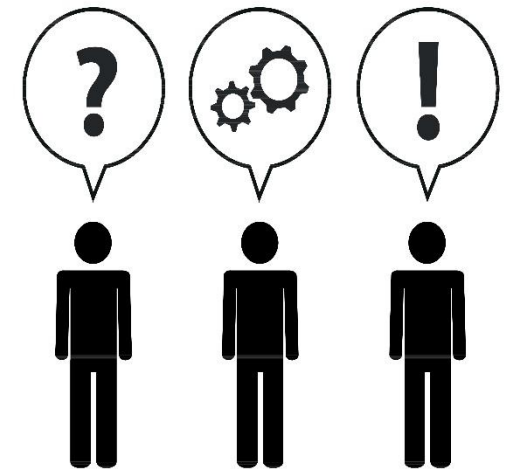
1. Hvordan ser I museernes rolle i forbindelse med udmøntningen af Kultur-, Erhverv- og Planudvalgets fokusområder?

Stikord: Vækst og udvikling, faciliteter, sammenhængskraft

2. Hvilke konkrete tiltag kunne være relevante at gribe fat i mht. de foreløbige anbefalinger til ny styrings- og evalueringspraksis?

Stikord: Styrket dialog, tydeliggørelse af sammenhænge og mål, differentiering af statslige krav, forenklet regnskabs- og evalueringspraksis

3. Hvilke andre kultur- og museumsrelevante emner, bør KL være opmærksom på?



TAK FOR ORDET