

A B S

Attraktionernes
Betydning for
Samfundet

Introduktion til ABS-modellen version 2.0 | Januar 2021



Hvilken økonomisk værdi giver din attraktion det omkringliggende samfund?

Dét kan den nye ABS-model svare på.

Med ABS-modellen får du:

- ✓ Klare tal for, hvor meget din attraktion bidrager til det omkringliggende samfund
- ✓ Dokumentation til fonde, politiske aktører og andre interessenter
- ✓ Klar og simpel grafisk afrapportering baseret på komplekse beregninger
- ✓ Et brugervenligt redskab med en enkel, online selvbetjeningsløsning
- ✓ Stærkt model, der bygger både på jeres tal og branchetal
- ✓ Evt. økonomisk tilskud til at anskaffe ABS-modellen gennem Attraktionernes Udviklingsfond



Hvis du har spørgsmål, så tag fat i os!

Martin Østervig Larsen
Director

T: +45 4188 7306

E: mol@epinionglobal.com



”Vi har længe ledt efter en fuldt dækkende og troværdig model til at belyse den store økonomiske betydning vi som regional turistattraktion har på vores lokalsamfund. ABS-modellen tilfører netop den værdi. Den årlige opgørelse af vores økonomiske betydning for samfundet er derfor nu en fast del af vores officielle årsrapport – flot præsenteret som en væsentlig information til alle vores interessenter.”



Torben Kylling Petersen
Administrerende Direktør

Universe Science Park



VIKINGESKIBS
MUSEET

”ABS-modellen giver et vældigt godt overblik over, hvor meget kommercielle såvel som non-kommercielle attraktioner hver især bidrager til lokalområdet i samfundsøkonomisk henseende. ABS-modellen er med til at øge omverdenens bevidsthed om, at attraktionerne er mere end blot til glæde for de turister og gæster, der besøger dem. Samlet set er ABS-modellen er en øjenåbner for både attraktioner og for interessenter.”



Claus Christiansen
Chef for Økonomi, salg og bygningsdrift

Vikingskibsmuseet i Roskilde

Hvordan fungerer modellen?

ABS-modellen er en let anvendelig model, der på baggrund af data om jeres gæster og økonomi estimerer jeres økonomiske betydning for samfundet

Top Attraktioner, Attraktionernes Udviklingsfond og Epinion lancerer nu ABS-modellen version 2.0.

Baseret på opdaterede input og antagelser og i et tidssvarende onlineværktøj lancerer Epinion i samarbejde med Attraktionernes Udviklingsfond og Top Attraktioner en ny version af ABS-modellen. Modellen er i 2020 taget i anvendelse af en række af de 25 attraktioner i Top Attraktioner.

Nu får alle mulighed for at bruge modellen.

Modellen er en enkel selvbetjeningsløsning

ABS-modellen er en enkel online selvbetjeningsløsning, der guider dig igennem indtastningen af de nødvendige oplysninger om attraktioner, udfører beregningerne og giver dig mulighed for at eksportere resultaterne i en pdf-rapport.

Den kan anvendes af alle attraktioner.

Modellen baserer sig på to kilder: Information om Jeres gæster og data fra jeres økonomisystem

Informationerne om jeres gæster kræver, at I gennemfører en simpel spørgeskemaundersøgelse blandt Jeres gæster. Nogen gennemfører allerede sådanne undersøgelser og kan blot koble de ekstra spørgsmål på. Andre må gennemføre det som en separat undersøgelse. Dertil kommer en række informationerne fra jeres økonomisystem og fx betalinger til og fra det offentlige, omsætning på attraktionen mv.

De konkret input er uddybet i vejledningen til ABS-modellen.

Modellen kombinerer input med generel information om fx døgnforbrug og estimerer Jeres økonomiske betydning

På baggrund af jeres input og en række antagelser og data (fx forskellige turistsegmenters døgnforbrug) udregner modellen Jeres samfundsøkonomiske betydning. Dvs. konkrete nøgletal som fx Jeres nettobidrag til de offentlige kasser og det antal arbejdspladser, der skabes af den turismeomsætning, som attraktionen genererer i det omkringliggende samfund.

Se mere om outputtet på næste side.

Hvilket output får jeg?

ABS-modellen giver jer en letlæselige og attraktiv layoutet pdf-rapport, der indeholder såvel resultater som metodeforklaring

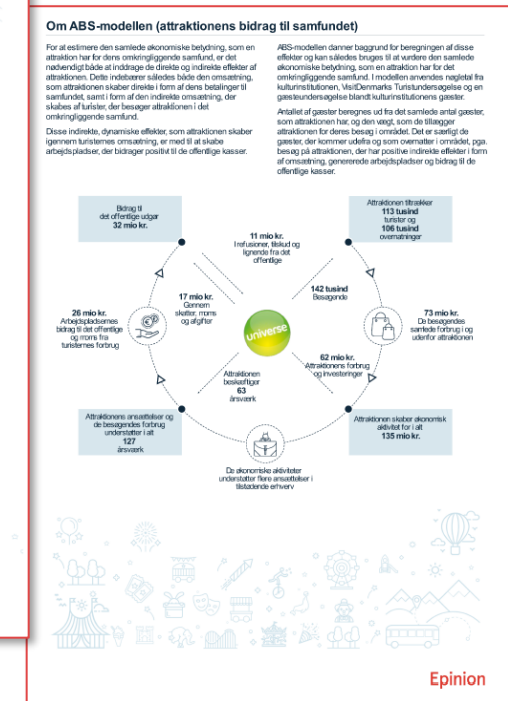
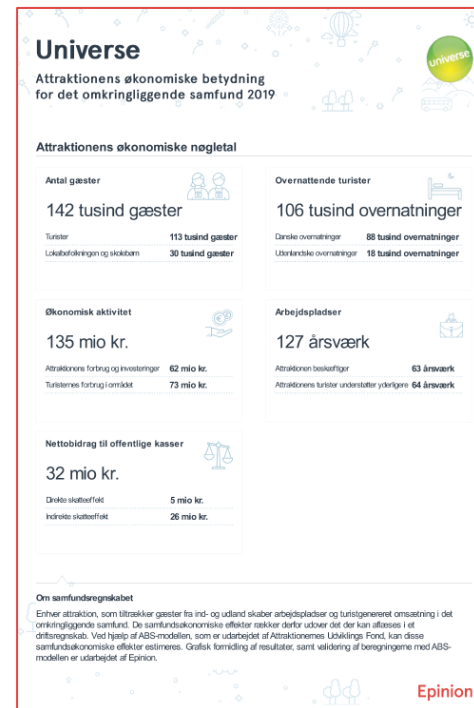
Når data er udfyldt, og modellens beregninger er gennemført, kan I eksportere resultaterne i letforståeligt pdf-format

Til højre ses et eksempel på et output fra modellen, der stammer fra Universe for året 2019. Rapporten genereres automatisk, når alle tal er indtastet.

Rapporten består dels af en side med resultaterne opgjort i nøgletal, som fx den samlede økonomiske aktivitet og antallet af årsværk, samt en side med en forklaring på modellen og de sammenhængen mellem de forskellige resultater.

Rapporten kan således anvendes med det samme og fx vedlægges årsrapport, fondsansøgninger mv., præsenteres for bestyrelse, politikere og andre interessenter og/eller offentliggøres.

Eksempel på rapport genereret for Universe



Hvad koster det?

Få adgang til at bruge ABS-modellen i et år for kr. 5.000 (ekskl. moms)

Få adgang til at bruge modellen i et år for kun kr. 5.000 (ekskl. moms)

For denne pris får du adgang til at bruge modellen med tilhørende vejledninger. Desuden får du en times sparring med en konsulent fra Epinion om brug af modellen, afklaring af spørgsmål osv.

Kontakt os, hvis du ønsker adgang til modellen.

I 2022 bliver der formentlig mulighed for at deltage i projekt i regi af AUF men endnu uafklaret

Attraktionernes Udviklingsfond ønsker, at så mange som muligt kan anvende modellen. Derfor arbejdes der på at etablere et udviklingsforløb i 2022, hvor en række attraktioner får mulighed for at deltage.

Udformningen af forløbet er endnu under udarbejdelse, men kommer til at involvere introduktion til og træning i anvendelse af modellen, samt mulighed for at få gratis adgang til at bruge værktøjerne.



Kontakt os for at høre nærmere eller få adgang til modellen

I forretningsområdet **Turisme, Kultur og Oplevelser** kombinerer Epinion en stærk analysefaglighed med et dybdekendskab til turisme- og kulturområdet.

Vi har udviklet den nye version af **ABS-modellen** i tæt samarbejde med Top Attraktioner og Attraktionernes Udviklingsfond.

Kontakt os, hvis du har spørgsmål til modellen eller ønsker at købe dig adgang.



Martin Østervig Larsen
Director

T: +45 4188 7306
E: mol@epiniongloal.com



Mille Marcussen
Senior Manager

T: +45 5114 3187
E: mma@epiniongloal.com



Marc Mougard Olsen
Senior Consultant

T: +45 40 93 12 40
E: mmo@epiniongloal.com

