

Grønne efteruddannelses tilbud

- Energirigtig drift. [17. april](#)
- Grøn omstilling for museumsledere. [23. maj](#)
- Dyk ned i skraldet – forstå de nye krav til affaldshåndtering. Webinar [6. juni](#)
- Sikring i praksis på museer. [17+18 juni](#)



Museernes
Grønne
Akademi

Museernes Grønne Akademi

Forvalternetværksmøde 6. Marts 2024



Birgitte Kehler Holst



- Leder af Museernes Grønne Akademi
- 12 år i DR Ejendomme og Service
- Tidl. leder af Bibliografen. Bibliotek og biograf
- Tror på at kulturen har en afgørende rolle at spille i forhold til den grønne omstilling



Agenda

- Hvad er **Museernes Grønne Akademi**
- **Hvorfor er det vigtigt**, at arbejde med bæredygtighed?

- **Co2 regnskaber** – hvorfor og hvad kan I bruge det til?
- **Affald** – hvad skal I og en mulig smutvej for nogen
- Ændringer i **bygningsreglementet** - ved Jakob Nørby (tjek 😊)
- **CSRD** – ny EU lovgivning
- Cases og videns arbejdsgrupper – **hvordan deler vi bedst viden?**



Museernes
Grønne
Akademi



Museernes Grønne Akademi

- Kickstarte, kvalificere og koordinere grøn omstilling
- Skabe et grønnere museumslandskab
- Udvikle og udbyde konkrete værktøjer og kurser



Museernes
Grønne
Akademi

Museernes Grønne Akademi i tal

- Bevilling fra Augustinus Fonden ca. 5,8 mio.
- 2½ år, løber indtil starten af 2025 (arbejder på en forlængelse)
- 2 FTE
- 170+ museer
- Forankret i ODM



Museernes
Grønne
Akademi

Museernes Grønne Akademi

Spor 1: Kortlægning - kend udgangspunktet!

Spor 2: Efteruddannelse og værktøjer – del!

Spor 3: Netværk og charter – engagér!



Museernes
Grønne
Akademi

Fokusområder

Ledelse & drift

+ Bæredygtig
arkæologi

Bygninger &
bevaring

Udstillinger
& Samlinger



Museernes
Grønne
Akademi

Bæredygtig Klimastyring

Ekstra bevilling på ca. 2,8 mio. til projektet.

Uddannelses- og coachingprogram for 10 museer + udvikling af dansk uddannelsesprogram.



Museernes
Grønne
Akademi

Vores tilgang til bæredygtighed

- Bæredygtighed skal være en integreret del af fagligheden
- Komplexitet er et vilkår, som skal gøres håndterbart
- Vi har brug for fællesskab og strukturer – særligt ift. strukturelle forandringer



Museernes
Grønne
Akademi

Hvorfor er det vigtigt?

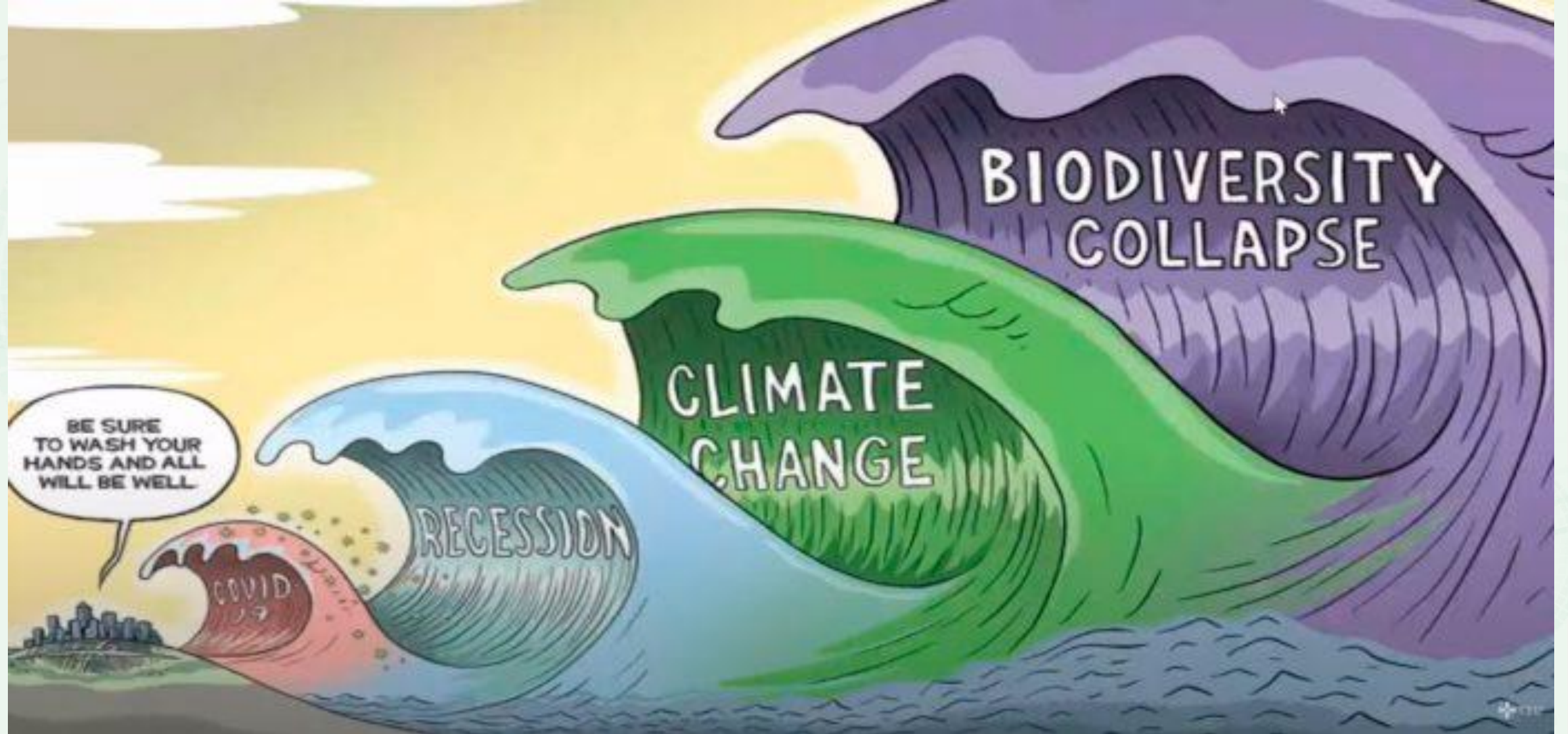


Museernes
Grønne
Akademi

**Fordi dette er en
sandsynlig
fremtid..**



Museernes
Grønne
Akademi



BE SURE
TO WASH YOUR
HANDS AND ALL
WILL BE WELL

COVID
19

RECESSION

CLIMATE
CHANGE

BIODIVERSITY
COLLAPSE

The world: 4°C warmer

No one knows exactly what this world will look like, but models provide insights into forced human migrations and our future power generation

Arctic passage

With no sea ice, this valuable shipping route is open all year, providing transportation links between habitable zones in Canada and Russia

Greenland

Greenland's ice sheet will be melting rapidly

Scandinavia/UK/Northern Russia/Greenland

Compact high-rise cities would provide shelter for much of the world's population

Siberia

Reliable precipitation and warmer temperatures provide ideal growing conditions for most of the world's subsistence crops

Canada

Reliable precipitation and warmer temperatures provide ideal growing conditions for most of the world's subsistence crops

South-west US

Desertification led to the last inhabitants of this region migrating north. The Colorado river is a mere trickle. The land is used for solar farming and geothermal energy

North Africa/Middle East/Southern US

Solar Energy Belt stretches for thousands of kilometres, employing a mixture of photovoltaic and solar thermal energy. At frequent intervals a high voltage direct-current substation sends power north

Southern Europe

Deserts have encroached on the continent, rivers have dried up and the Alps are snow-free. Goats and other hardy animals are kept at the fringes

Southern China

Dried rivers and aquifers mean this region has been abandoned. Intense monsoons have helped erode the land, leaving a dustbowl

Amazon

Desert

Africa

Mostly desert, though some models show greening of the Sahel

Asia

Most of the Himalayan glaciers have melted, with repercussions for many of the major rivers in the region. Bangladesh is largely abandoned, as is south India, Pakistan and Afghanistan. Isolated communities remain in pockets

Polynesia

Vanished beneath the sea

Peru

Deglaciation means this area is dry and uninhabitable

Patagonia

Melted glaciers revealed a new arable zone, although the poor soils needed preparation

Australia

In the far north and Tasmania, compact cities house people and crops are grown. The rest of the continent is given to solar energy production and uranium mining for nuclear power

New Zealand

Unrecognisable. This densely populated island state has high-rise cities and intensive farming

Western Antarctica

Unrecognisable now. Densely populated with high-rise cities



Map: NEW SCIENTIST MAGAZINE



Museernes
Grønne
Akademi

1.5C

of warming

VS

2C

of warming

Up to
 1.1 months

Heatwaves

Up to
 1.5 months

 9%

Freshwater
*availability in the Mediterranean**

 17%

 5%

Heavy rainfall
*increase in intensity**

 7%


 Wheat production down
9% 

Crop yields
*in tropical regions**

 Wheat production down
16% 

 Maize production down
3% 

 Maize production down
6% 

 Soy production up
6% 

 Soy production up
7% 

 Rice production up
6% 

 Rice production up
6% 

 40cm

Sea level rise
by 2100 relative to 2000

 50cm

 90%
of reefs at risk

Coral bleaching
from 2050 onwards

 98%
of reefs at risk

CarbonBrief
CLIMATE ACTION



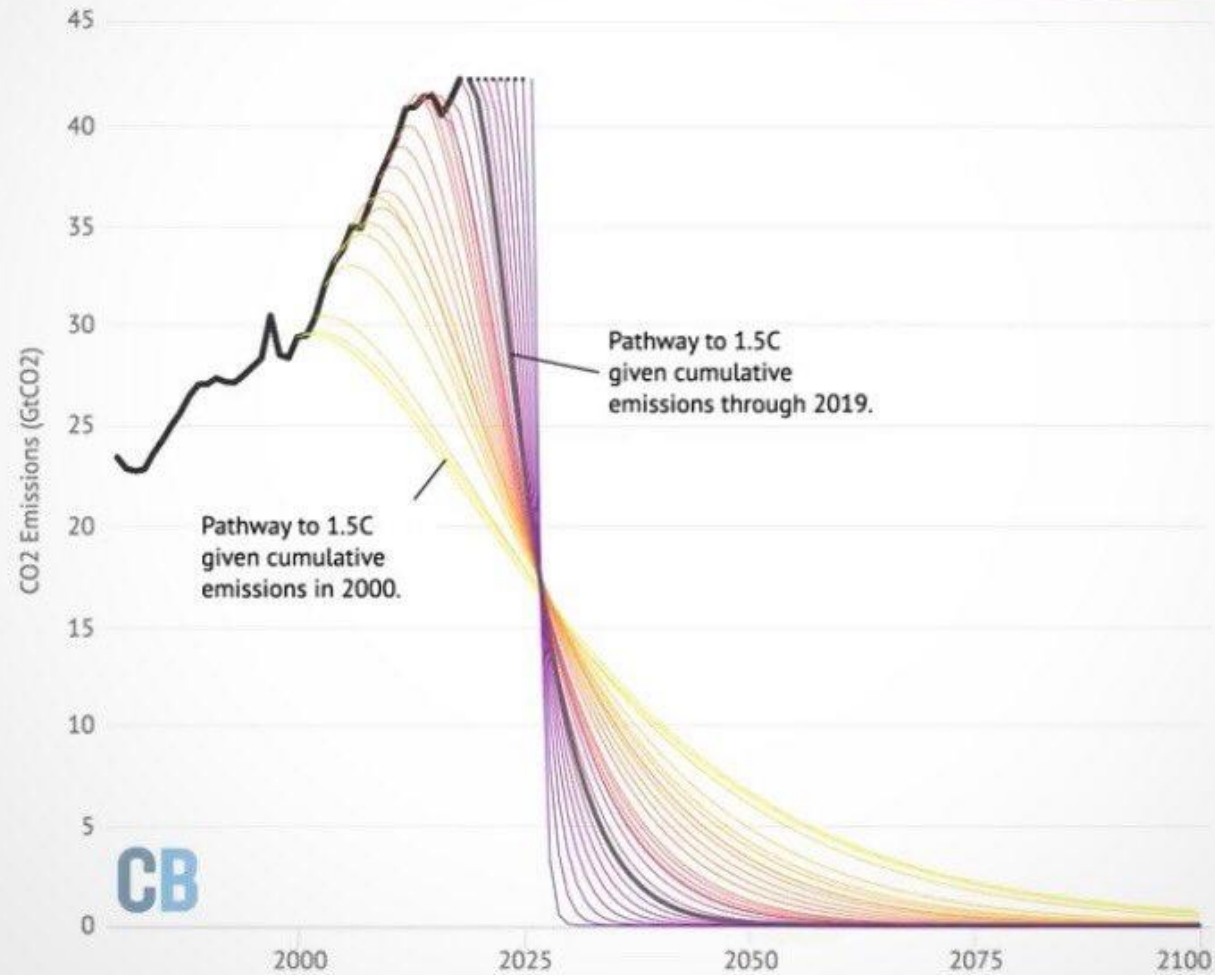
*relative to 1986-2005
bit.ly/1point5Cvs2C

All data from Schlessner, C. et al., (2016)
Coral /wheat/maize/rice icons: © yyang/T-Kot/Marnikus/Worraket & Shutterstock.com



Museernes
Grønne
Akademi

If emissions fail to drop then the 1.5C carbon budget will be used up **within 8 years**



Museernes
Grønne
Akademi

**Med andre ord -
det er en bunden opgave**



Museernes
Grønne
Akademi

Et par aktuelle nedslag inden for jeres områder

- **Co2 regnskaber** – hvorfor og hvad kan I bruge det til?
- **Affald** – hvad skal I + en mulig smutvej for nogen
- **CSRD** – ny EU-lovgivning
- Cases og videns arbejdsgrupper – **hvordan deler vi bedst viden?**



CO2-beregninger

- Scope 1-2 .. og 3
- Co2 beregning er kommet for at blive –

Charter og Green Attraction, kommende lovgivning = systematisk data indsamling som del af daglig drift.

Bonus: Giver indblik i egen drift optimering muligheder.

- Klimakompasset – hvorfor.
- Husk det er 'work in progress' for os alle. Hjælp din kollega.



Affald

- I skal indsamle alt – og sortere alt der kan sorteres
- De 10 fraktioner – Ligesom husholdninger.

Alle fraktioner er ens, men indsamles forskelligt: fx papir + metal og MDK + plast

- Lave egen aftale, du kan måske lave en aftale med din kommune.
- Vi afholder et webinar igen 6. juni



Museernes
Grønne
Akademi

CSRD – ny EU lovgivning

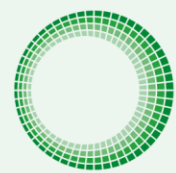
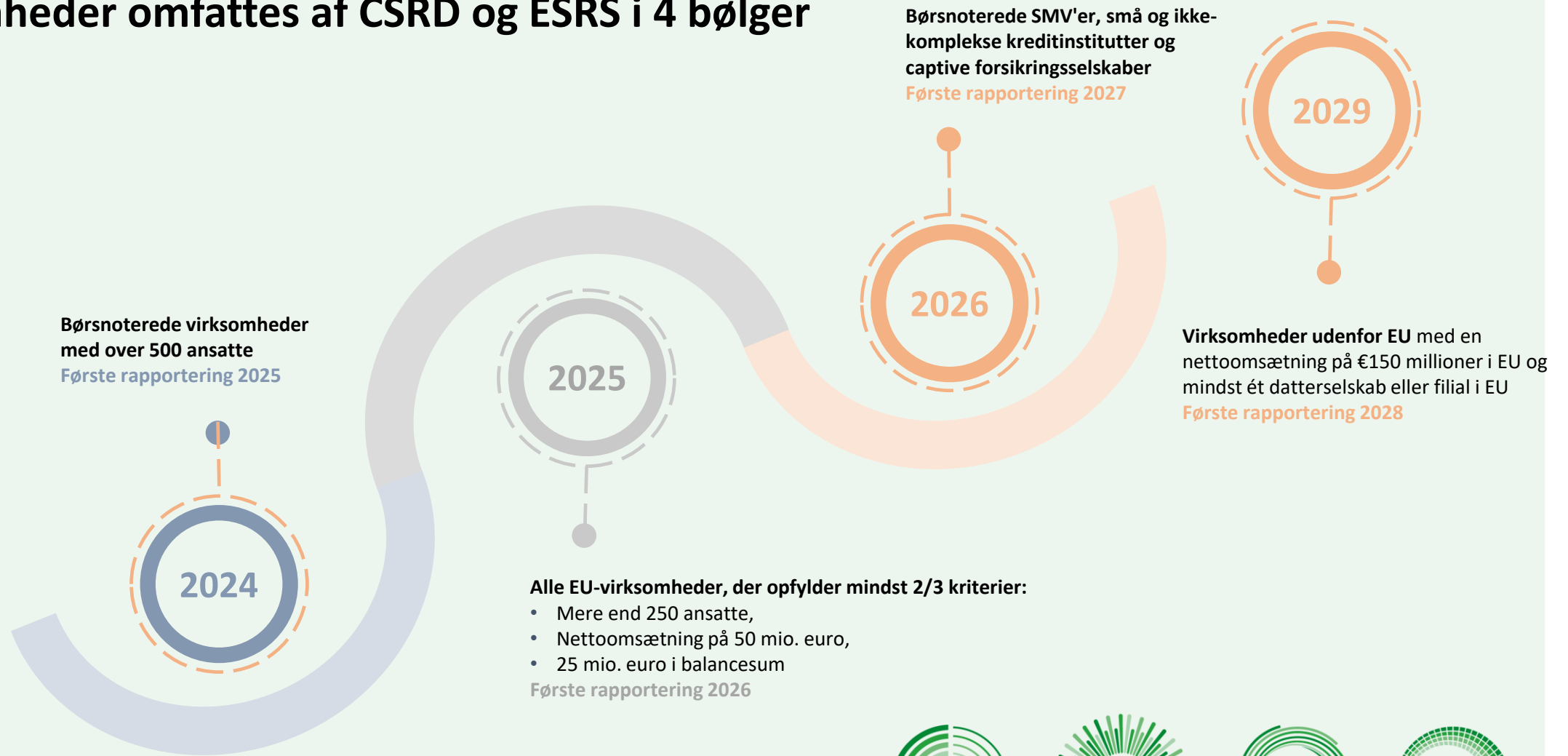


Museernes
Grønne
Akademi

CSRD (Corporate Sustainability Reporting Directive) har til formål at fremskynde en grøn og retfærdig omstilling af virksomheder i EU.



Virksomheder omfattes af CSRD og ESRS i 4 bølger



E

Dækker 36 bæredygtighedsemner

E1 Klimaændringer

E2 Forurening

E3 Vand og havressourcer

E4 Biodiversitet og økosystemer

E5 Cirkulær økonomi

Overblik miljømæssige bæredygtighedsemner

- Klimaændringer
 - Tilpasning til klimaændringer
 - Modvirkning af klimaændringer
 - Energi
- Forurening
 - Luftforurening
 - Vandforurening
 - Jordbundsforurening
 - Forurening af levende organismer og fødevarerressourcer
 - Problematiske stoffer
 - Særligt problematiske stoffer
 - Mikroplast
- Vand og havressourcer
 - Vand
 - Havressourcer
- Biodiversitet og økosystemer
 - Direkte drivkræfter for virkning på tab af biodiversitet
 - Virkning på arters tilstand
 - Virkning på økosystemers omfang og tilstand
 - Virkning på og afhængigheder af økosystemtjenester
- Cirkulær økonomi
 - Ressourcetilstrømning, herunder ressourceforbrug
 - Ressourceudstrømning i forbindelse med produkter og tjenesteydelser
 - Affald

S

Dækker 66 bæredygtighedsemner

S1 Egen arbejdsstyrke

S3 Berørte samfund

S2 Arbejdstagere i værdikæden

S4 Forbrugere og slutbrugere

Overblik over sociale bæredygtighedsemner

- Egen arbejdsstyrke
 - Arbejdsvilkår
 - Ligebehandling og lige muligheder for alle
 - Andre arbejdsrelaterede rettigheder
- Arbejdstagere i værdikæden
 - Arbejdsvilkår
 - Ligebehandling og lige muligheder for alle
 - Andre arbejdsrelaterede rettigheder
- Berørte samfund
 - Samfundenes økonomiske, sociale og kulturelle rettigheder
 - Fællesskabernes borgerlige og politiske rettigheder
 - Oprindelige folks rettigheder
- Forbrugere og slutbrugere
 - Informationsrelaterede virkninger for forbrugere og/eller slutbrugere
 - Forbrugernes og/eller slutbrugernes personlige sikkerhed
 - Social inklusion af forbrugere og/eller slutbrugere

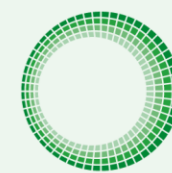
G

Dækker 8 bæredygtighedsemner

G1 Virksomhedernes adfærd

Overblik over ledelsesmæssige bæredygtighedsemner

- Virksomhedernes adfærd
 - Virksomhedskultur
 - Beskyttelse af whistleblowere
 - Dyrevelfærd
 - Politisk engagement
 - Forvaltning af forbindelser med leverandører herunder betalingspraksis
 - Korruption og bestikkelse

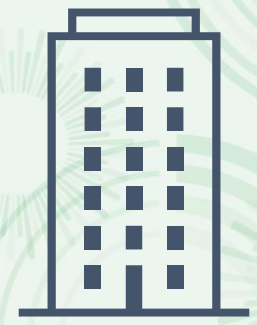


Aftryk indadtil



Planet
& samfund

**DOBBELT
VÆSENTLIGHED**



Organisationen

Aftryk udadtil



Museernes
Grønne
Akademi

Det bliver til ..

- Indsigtsrapport – om hvilke områder der er væsentlige for museer (generisk)
- Guide til hvordan de kan oversætte det til jeres eget museum
- Værktøjer til strategi udvikling og ESG rapportering

Derefter er det op til jer at:

Omsætte det til driften via de gode eksempler/cases der løbende kommer på fra jer.



Museernes
Grønne
Akademi

Lad det sprede sig som lus i en børnehave

- Mange af jer sidder med viden og eksempler på projekter som andre kan have gavn af. Vi vil gerne hjælpe jer med at dele
- Har I gode cases - så har vi en skabelon
- Har I brug for viden vil vi gerne dele i mini netværk fx viden om anlæg af solceller, bæredygtig udstillingsopbygning o.lign.

